




*“ Être femme ou homme, c'est précisément être responsable.
C'est connaître la honte en face d'une misère qui ne
semblait pas dépendre de soi. ”*

St Exupéry



Depuis presque 10 ans, la Fondation Artelia s'efforce d'apporter des solutions techniques à des associations et ONG dans les domaines de compétence du groupe, et notamment le bâtiment, l'assainissement et l'accès à l'eau. Cette assistance s'effectue au travers de missions de bénévolat de compétences réalisées par les salariés et retraités d'Artelia.

En 2015, 22 volontaires ont ainsi donné 269 journées pour des causes humanitaires, sociales et environnementales au profit de 11 associations et ONG. De plus, 216 salariés de 31 agences Artelia tout autour du monde ont répondu présent pour la 2ème année du Challenge de la Fondation. Leurs 11 800 km parcourus en compétitions officielles en vélo ou à course à pieds ont permis à 5 associations partenaires de recevoir une subvention pour réaliser les travaux pour lesquels des missions de bénévolat de compétences avaient été faites, par d'autres volontaires.

De plus, pour la première fois, nous avons décidé de participer à des projets portés par des associations non françaises (italiennes : Accr-acs et Coop).

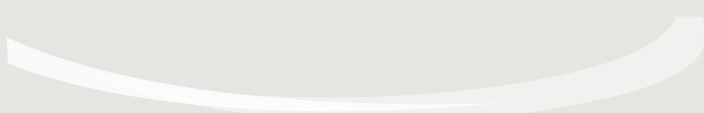
Enfin, 2015 est l'année où nos salariés ont pu commencer à parrainer des jeunes issus de quartiers et milieux défavorisés rendant difficile leur accès à l'emploi, au travers d'un partenariat avec Jobs dans la Ville et Nos Quartiers ont des Talents.

Jacques Gaillard,

Président de la Fondation

Xavier Chazerans,

Responsable opérationnel de la
Fondation



Chiffres et faits marquants de 2015

ENGAGEMENTS DÉCIDÉS PAR LA FONDATION

ENGAGEMENTS

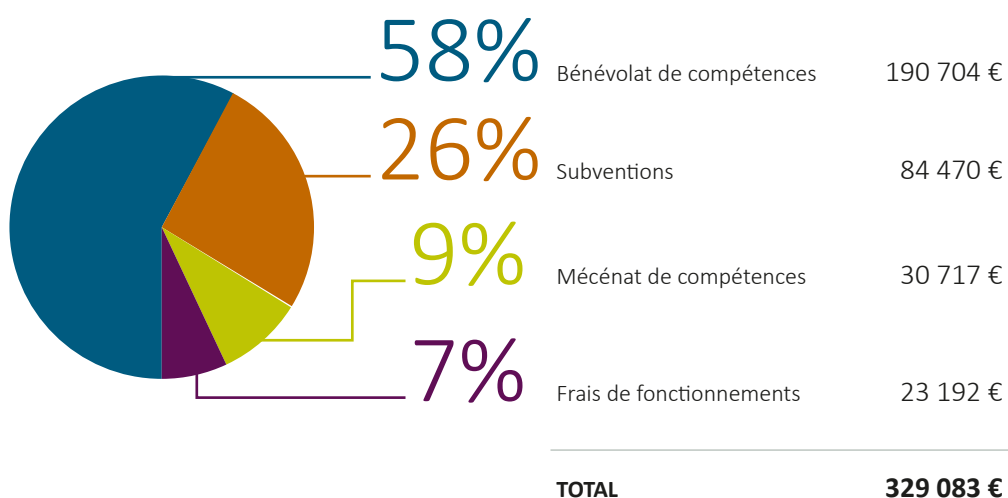
13
projets
soutenus

MÉCÉNAT
22
volontaires
mobilisés
pour des missions de
bénévolat de compétences

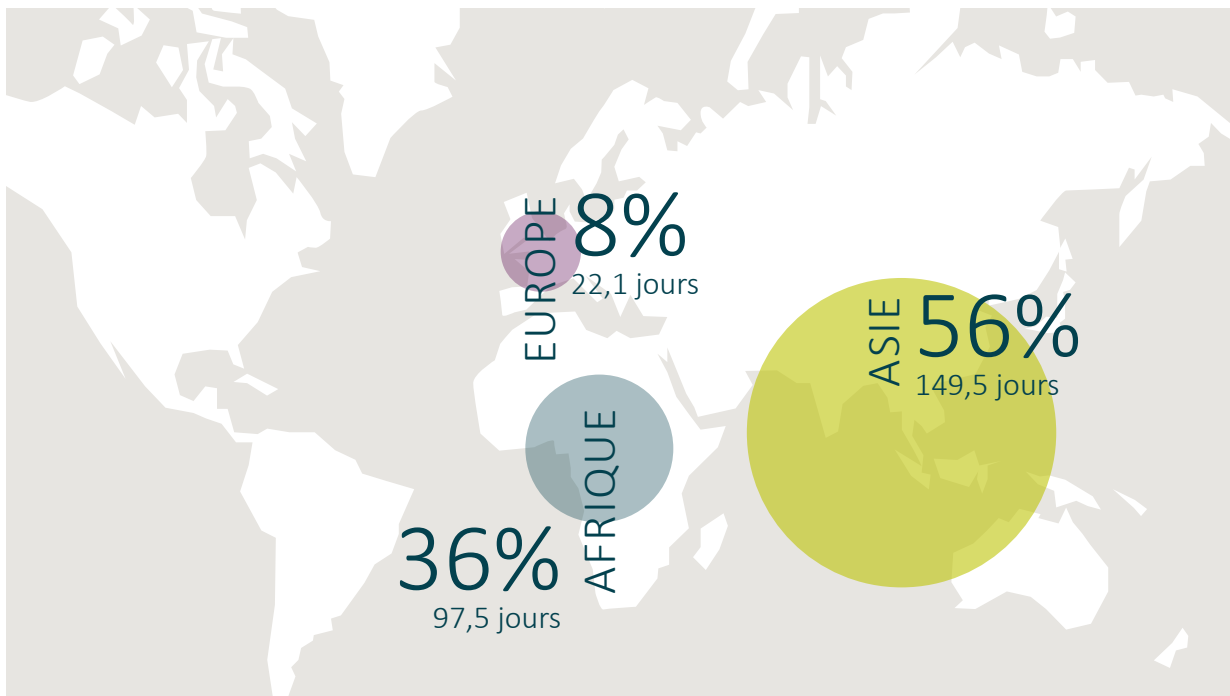
MISSIONS
269
journées
de missions
soit 2000h

ressources de
la Fondation pour 2015
329.083 €

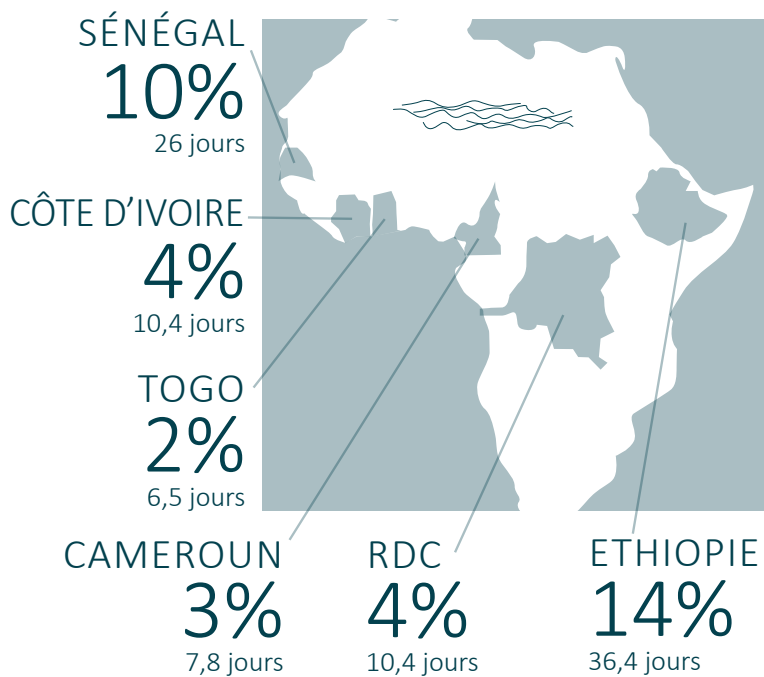
RÉSULTAT 2015



Répartition des jours de mission



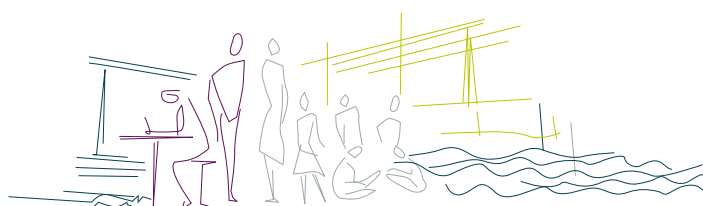
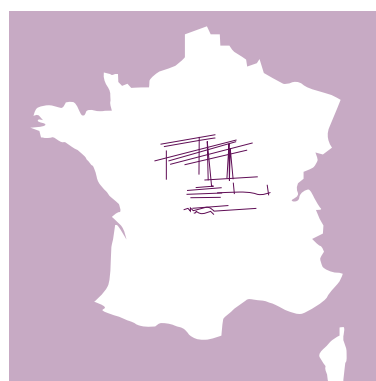
Afrique 36% 97,5 jours



Cambodge 56% 149,5 jours



France 8% 22,1 jours





Vocation de l'association :
Proposer des colocations
entre jeunes professionnels
et personnes de la rue.
www.lazare.eu

Mission de la Fondation
Artelia

Réaliser des relevés métrés partiels et
les plans des bâtiments de Vaumoise
et d'Angers, et accompagnement de
l'association dans les réaménagements
possibles.



Volontaires Artelia

Vaumoise

Laurent Bertheny – ABI Retraité
Pierre Dewaele – ABI Lille

Angers

Maud Cretieneau
ABI Choisy le Roi



Simon de Cyrène
ASSOCIATION

FRANCE

Simon de Cyrène

Conseils techniques dossiers d'appels d'offres



Vocation de l'association :
Organiser des colocations
entre personnes handicapées
suite à un accident de la vie,
et personnes valides

www.simondecyrene.org

Mission de la Fondation Artelia

Assistance à maîtrise d'ouvrage ponc-
tuelle pour les projets d'implantation
de l'association sur Rungis, Angers,
Orgemont, Dijon et Nantes



Volontaire Artelia
Richard Douce
ABI Retraité



Vocation de l'association :
Aider les habitants de Dagaba et des villages voisins sur le plan de la santé, de l'éducation et de l'agriculture.

www.dagaba.org

Mission de la Fondation Artelia

Audit technique pour l'équipement du puits de Dagaba d'une pompe solaire, d'un château d'eau et des canalisations qui vont avec. Actions de sensibilisation des communes alentours aux enjeux d'une eau propre.



Volontaire Artelia
Guillaume Gernier
AEE Bordeaux

AEE : Artelia Eau & Environnement

Interval

Accompagnement dans l'économie de projet



FRANCE



Vocation de l'association : Remettre en situation de travail des personnes très éloignées de l'emploi et rencontrant des difficultés particulières par de l'entretien d'espaces ruraux et du second-œuvre en bâtiment, tourné vers l'éco-construction.

Mission de la Fondation Artelia

Assistance à maîtrise d'ouvrage sur l'aspect financier : comment tenir l'objectif ambitieux d'une maison à énergie positive accessible aux personnes à faibles revenus.



Volontaire Artelia
Katerina Farcy
ABI St Denis



ETHIOPIE

Secours Catholique

Création d'un laboratoire d'analyse d'eau

Vocation de l'association : S'engager à travers le monde aux côtés des hommes, des femmes et des enfants frappés par la pauvreté

www.secours-catholique.org

Mission de la Fondation Artelia

Professionnaliser un laboratoire d'analyse d'eau en vue de sa certification officielle (enquête sur les besoins techniques, mise à jour du règlement interne et des processus, formation des techniciens SIG).



Volontaires Artelia
Yolande Corneil
AEE Echirolles

Reni Vigouroux
AEE Echirolles



AEE : Artelia Eau & Environnement - ABI : Artelia Bâtiment & Industrie



Vocation de l'association :
Permettre aux enfants
pauvres d'avoir accès à une
scolarité normale et efficace

www.enfantsdumekong.com

Mission de la Fondation Artelia

Animations de cours (Introduction
au monde professionnel, Leadership
et Management de projet, logiciels
Autocad, Photoshop) pour des élèves
ingénieurs, parrainés par l'association,
pendant leurs vacances scolaires.



Volontaires Artelia

Février 2015

Amбра Insaudo – AI Rome

David Baillergeau – AEE Seyssins

Alejandro Rlos-argote – ABI Choisy le Roi

Septembre 2015

Catherine Coates – AI Londres

Canille Langlais – AVT Melun

Claudia De simone – AI Rome

Gabriel Mengin – AEE Echirolles

Constantinos Migiakis – AI Dubaï

Sebastien Rera – ABI St Denis

La Voûte Nubienne

Audit des cahiers des charges



SÉNÉGAL



Vocation de l'association :
Permettre aux habitants des zones sahéniennes d'accéder à un habitat décent de manière pérenne et le plus vite possible.

Mission de la Fondation Artelia

Permettre le développement de la diffusion de la technique de la Voûte Nubienne (VN) en établissant un état des lieux de la normalisation des projets en terre, en identifiant les possibilités de développement, en formalisant les documents type permettant aux collectivités locales pour réaliser des marchés en VN et de transmettre l'ensemble des recommandations possibles qu'elles soient administratives, techniques, financières ou organisationnelles.



Volontaires Artelia
Ludovic Seveste – ABI St Denis
Slaheddine Boussetta – ABI Choisy le Roi



TOGO

Amour Sans Frontière

Forage de grande profondeur

Vocation de l'association :
Soutenir les populations les plus fragilisées dans les domaines de la santé, de l'instruction, de l'éducation, de la formation professionnelle ou par l'achat de matériel.

Mission de la Fondation Artelia

Suite à la mission sur place faite en octobre 2014 par Nicolas Bourlioux, ASF a validé la réalisation du forage de grande profondeur (240m). Lors de sa mission, sur les conseils de Bruno Canaletta, Nicolas a rencontré Sama, hydrogéologue du bureau IGA avec lequel Artelia travaille. Sama a proposé d'être présent lors des moments clés du forage, sauf la dernière semaine, qui demande une présence continue. La mission a donc consisté à suivre le forage dans sa dernière semaine de réalisation.



Volontaire Artelia
Nicolas Bourlioux – AEE Echirolles

Chemin Neuf

Etude d'accès à l'eau

RÉPUBLIQUE DÉMOCRATIQUE DU CONGO



Vocation de l'association :
En République Démocratique du Congo, depuis 2003, la Communauté du chemin Neuf gère une école de 1700 élèves, un centre de santé, accueille des enfants de la rue et développe un centre de formation professionnelle.

Mission de la Fondation Artelia

La Communauté a acheté un terrain de 20ha pour construire une maison de formation, un dispensaire d'accueil et de soins au profit de la population locale et une petite ferme d'élevage et de cultures vivrières qui permettra une formation professionnelle pour les adolescents gérés par la communauté à Kinshasa. Il n'y a pas d'alimentation en eau à Menkao par réseau. La mission de Caroline a consisté à faire un audit des différentes possibilités d'accès à l'eau, celle d'un forage de grande profondeur ayant été la solution choisie.

Volontaire Artelia

Caroline Ferraton
AEE Echirolles

AEE : Artelia Eau & Environnement

Entrepreneurs du Monde

Audit de l'accès à l'électricité

ENTREPRENEURS
du Monde

CAMBODGE



Vocation de l'association :
Entrepreneurs du Monde agit auprès des populations en situation de grande précarité en les appuyant dans leurs propres initiatives économiques et en leur facilitant l'accès à des produits à fort impact sanitaire, économique et écologique.

Mission de la Fondation Artelia

La mission comportait les grands thèmes suivants : amélioration de la méthode de sélection des zones propices au déploiement des solutions d'énergie solaires autonomes, méthodes pour choisir les stratégies de déploiement une fois les zones sélectionnées, méthodes pour l'amélioration continue des zones ouvertes, et la création ou utilisation d'outils informatiques pour réaliser ces tâches efficacement.



Volontaires Artelia

Nicolas Piquenal - ABI Aubervilliers

Alexis Granier - AEE Echirolles



CAMEROUN

Asomocam

Etude d'accès à l'eau



Vocation de l'association :
Promouvoir un développement rural, social et de santé, solidaire, et en partenariat avec d'autres associations locales concourant aux mêmes buts.

Mission de la Fondation Artelia

Le Centre Culturel Victor Hugo se trouve dans un quartier excentré de Bafoussam : bien que relié au réseau d'eau de la ville, de très mauvaise qualité, l'école subit des coupures d'eau qui durent souvent plus de trois semaines. Cette situation est insupportable pour les 220 personnes du site (plus de 300 à la rentrée 2015). Il existe un forage voisin, profond de 65 m. La mission de Nicolas a consisté à faire un audit des différentes possibilités d'accès à l'eau, celle d'un forage ayant été la solution choisie.



Volontaire Artelia
Nicolas Bourlioux
AEE Echirrolles

AEE : Artelia Eau & Environnement

Vocation de l'association :

Accompagnement de la nonnerie de Tungri dans l'amélioration de son environnement.

L'association Thigspa est née en février 2012. «Thigspa» signifie «Goutte d'eau» en Tibétain. Il fait référence aux «pérégrinations d'une goutte d'eau», le voyage de Caroline à travers l'Asie, entre Mars 2004 et Décembre 2005. C'est au cours de ce périple qu'elle fit connaissance avec le Zanskar, ses habitants, et les nonnes de Tungri.

En 2012, Caroline décide de proposer à 9 nonnes du village de découvrir l'Inde. Elle en a fait un film : Semeuses de joie. C'est un film né de sa rencontre avec ces nonnes bouddhistes du Zanskar, vallée himalayenne perchée à 3700 mètres. Les nonnes n'ont guère eu d'éducation et certaines n'avaient jamais quitté leurs montagnes. Caroline leur a promis une découverte de l'Inde, leur pays, toutes ensemble. Ce film raconte leur amitié, la réalisation de ce rêve et ses répercussions. Il est un hommage au cœur remarquable de onze femmes à la joie contagieuse. Il est également une confrontation pour ces nonnes entre l'isolement d'un hiver himalayen et une vie moderne acquise à la globalisation, entre le bonheur et la connaissance...

Caroline est ingénieur en constructions hydraulique chez Artelia. Elle a travaillé sur des projets et constructions de barrages en forêt vierge gabonaise, dans la Montagne Noire (France), au Québec ou dans la capitale Moghol Lahore (Pakistan) et au sud de l'Equateur en 2013.

En 2011, elle effectue une mission d'une année au Sud Soudan avec la Croix-Rouge International, en tant qu'ingénieur hydraulique.

Au Zanskar, elle a enseigné 6 mois (mathématiques, sciences et anglais) dans l'école gouvernementale de Tungri. Membre de l'association RBM, elle a effectué trois missions de terrain pour suivre et développer leurs projets au Zanskar et au Ladakh, son emploi du temps professionnel ayant été adapté en conséquence.

Associations aidées par une subvention uniquement :



Le Challenge 2015 de la Fondation

VOICI LES PRINCIPAUX CHIFFRES :

Classement	"Sites Offices"	Distance km	Nbr salariés	Moyenne km/salarié
1	Echirolles	1 964.8	43	45.7
2	La Réunion	1 770.2	16	110.6
3	Aubervilliers	927.5	13	71.3
4	Lyon	925.1	7	132.2
5	Lorient	808.9	3	269.6
6	Bordeaux	643.3	26	24.7
7	Nantes	617.7	16	38.6
8	Saint Denis	534.9	10	53.5
9	Limonest	483.0	4	120.8
10	Choisy le Roi	330.3	10	33.0
11	Toulouse	327.4	8	40.9
12	St Hilaire de Riez	320.2	5	64.0
13	Lille	307.3	3	102.4
14	Afrique du Sud	282.8	1	282.8
15	Marseille	274.8	9	30.5
16	Seyssins	235.2	2	117.6
17	Oman	210.0	2	105.0
18	Tours	182.7	2	91.3
19	Pau	169.7	3	56.6
20	Arcueil	147.9	6	24.7
21	Maroc	81.2	1	81.2
22	Hambourg	75.0	15	5.0
23	Londres	60.6	2	30.3
24	Toulon	28.0	1	28.0
25	Strasbourg	24.0	2	12.0
26	Nîmes	18.3	1	18.3
27	La Défense	18.3	1	18.3
28	Clermont-Ferrand	12.0	1	12.0
29	Aix en Provence	10.0	1	10.0
30	Melun	6.7	1	6.7
31	Rome	5.0	1	5.0
TOTAL		11 802.7	216	54.6

Classement	Filiales	Nbr salariés	Distance km	Moyenne km/salarié
1	VT	69	5 298.4	76.8
2	BI	53	2 633.9	49.7
3	EE	61	2 293.0	37.6
4	AI	24	1 011.4	42.1
5	SA	9	566.0	62.9
TOTAL		216	11 802.7	54.6

Sexe	Nbr salariés	Distance km	Moyenne km/salarié
Homme	146	9936.2	68.1
Femme	70	1866.5	26.7
TOTAL	216	11 802.7	54.6

Règle : 3 Km en vélo = 1 Km à pied

Classement	Association	Nbr salariés	Distance km	%	Subvention
1	Amour sans frontière	27	1787	19 %	1 900 €
2	Lazare	25	1890	20 %	2 000 €
3	Da m'a dit	38	2908	30 %	3 000 €
4	Asomocam	10	1125	12 %	1 100 €
5	Secours Catholique	17	1901	20 %	2 000 €
TOTAL		117	9611	100%	10 000 €

Les 216 participants en 2015

Pierre-Emmanuel AGOSTINI
William ALBERT
Louise-Alexia ANCEMENT
Manon ANDRE
Jean-Guillaume ANTOINE
Vasken ARAQUELIAN
Véronique ARCHENAUULT
Julien ARDOUIN
Mélanie ARGUILLAT
Kévin AUPIN
Maria BAPTISTE
Catherine BARBILLON
Catherine BECHARIAT
Mélanie BEGEY
Philippe BERTHIER
Olivier BERTRAND
Virginie BETHUS
Emilie BIDAULT
Frédéric BILLAUD
Edouard BLASSELLE
Stéphane BLAYO
Cyril BLETON
Aurélien BLONDEAU
Marc BOISSON
Yann BOSCHER
Philippe BOUDAUD
Pierre-Jean BOUTOLEAU
Léa BRACHET
Florine BRIET
François BROUSSET
Frédéric BUCZKOWSKI
Kamil BUKOWSKI
Christophe BULTHE
Nicolas BURGAUD
Guillaume CABANEL
Benoit CADIOT

Bastien CADRAN
Paul CAETANO
Roxanne CAILLAUD
Sanjay CALLY
Jean-Guillaume CAMBIER
Christelle CAPRERA
Géraldine CASSE
Larry CAVALIER
Samantha CHABANNE
Anne CHAMPEYROUX
Florent CHARRIER
Xavier CHAZERANS
Thibault CHEVALIER
Ségolène CLERC
Pierre CLOTEAU
Dirk COETZEE
Etienne COMBRONDE
Christophe COULET
Loann CUVILLIER
Mario DE ANGELIS
David DE BACKER
Cécile DEFER
Frédéric DEGRIS
Guillaume DEJEAN
Hervé DEKERMENDJIAN
Matthieu DELEGRANGE
Natalia DELFINO
Nicolas DELIGNY
Sébastien DERRIEN
Sophie DESPREZ
Annika DEUL
Federica DI BIAGIO
Bérénice DIAZ
Jérôme DILUCA
Ulrich DOEREN
Noëlle DOUCET

Vincent DUREWZKI
Walid EL BADMOUSSI
Marc ERLICH
Mylène ESTEVE
Audrey ETIENNE
Hélène FAVEREAU
François FEMENIAS
Isabelle FERRAL
Liliane FONTIER
Patrick GARCIN
Yann GASOWSKI
Erell GIMENEZ
Caroline GIRARD
Colin HOUSSAYE
Matthieu GONZALES DE LINARES
Clotilde GOULEY
Sébastien GRALL
Sébastien GUERMONPREZ
Sonia GUINGEL
Nicolas GUINOT
Jean-François HARRY
Alexander HOOS-WITTKÉ
Colin HOUSSAYE
François-Xavier HUARD
Hélène IMBERT
Clément JAILLET
Florent JAMET
Jeremi JANSSEN
Kai JORDAN
Jérôme JOST
Jeremy JUDIC
Anne-Gaëlle KERAUDREN
Denis LABRY
Hélène LACASSAGNE
Benoit LACOMBRADÉ
Jean-Luc LACOUTURE

Franck LADET
Fabrice LANDAIS
Clarisse LANDREAU
Laurent LANDUYT
Camille LANGLAIS
Martine LAPORTE
Denis LARTIGUE
Jean-René LAUZIER
Manuela LE CORGUILLE
Julien LECLERC
Virginie LECOEUR
Florence LENHARDT
Anne LEVASSEUR
Pierre-Etienne LOISEL
Véronique LOLLIVIER
Norah LOUISE
Céline MABBOUX
Hugues MANGIN
Eric MANTONA
Isabelle MARIN
Dominique MARTIN
Bastien MARTINEAU
Geoffrey MATHIEU
Philippe MAYAUD
Franck MAZAS
Elena MEDIIVILLA
Gabriel MENGIN
Florin MERLIN
Sonja MERTZ
Anne MICHOT
Berdj MINAS
Europe MORTIER
Ulrike MUECKE
Tim NAUGHTON
Carine OGEREAU
Victoria OTERO

Nicolas OUDIN
Fabien PADDEU
Olivier PANZAU
Thomas PARTHENAY
Richard PAVAILLIER
Anaïs PEAUD
Jordi PERELLO
Sylvain PERRIN
Arnaud PESTEL
Mickaël PETERMANN
Alain PETIT
Anne PIVETEAU
Gabriel POLI
Marc POLONIATO
Vincent POMPEU
Sandrine PORTRERIE
Céline PUCHU
Alexander QUABACH
Vincent QUEMERAIS
Haridera RAMAHANDRY
Jean-Baptiste RAPHANAUD
Lionel RAQUIN
Nicolas RATEAU
Antoine RAYNAUD
Julien REBAUDIÈRES
Stephan REDER
Michel RELIN
Thomas REMPILLON
Xianming REN
François RENARD
Julien RICHARD
Jean-Luc RICHE
Alexandre RIGGIO
Daniela RODRIGUES
Thomas ROGELIA
Christophe ROUSSINEAU

Delphine SABATIER
Claire SAMPIETRI
Julien SANCHEZ
Julien SCHAGUENE
Cédric SEGAUD
Felix SEUMENICHT
Denis SEVEQUE
Aziza SHAKI
Burkhard SOTH
Stéphane SOUCHE
Julie STEIN
Véronique SUZANNE
Nicolas TAROZZI
Alexandre THOMAS
Denis THOMAS
Kevin TIRNACI
Lucie TOSCH
David TRIBONDEAU
Elodie TUFFET
Laurent UBEDA
Maxime VANDENDRIESSCHE
Rémy VASERMAN
Yann VAUCELLE
Patrice VERCHERE
Laetitia VERGE
Fabien VERGNE
Christophe VERILHAC
Lionel VEROT
Geoffrey VIEL
Laure VINCI
Mario WALLNER
Lisa WAUTERS
Susanne WESTPHAL
Fabien WEXLER
Vitus WITTKÉ
Mariusz WOLNY





Contact : Xavier Chazerans
Tél. +33 (0)4 76 33 41 87
fondation@arteliagroup.com



www.arteliagroup.com