



RAPPORT D'ACTIVITÉ — 2025 —



Encourager et accompagner l'envie d'agir



SOMMAIRE

05 Éditorial

06 Chiffres clés & faits marquants

08 Notre raison d'être et d'agir

Un ADN commun

Une vocation propre

Trois domaines d'intervention

10 Organisation

Gouvernance

Équipe

12 Partenaires et projets soutenus

Aide au développement

Insertion sociale & professionnelle

Protection de l'environnement

20 Appel à projets Environnement

22 Nos temps forts 2025

Appel à projets PULSE

Le Mois de la Solidarité

24 Paroles de volontaires



ÉDITORIAL

“ En 2025, la Fondation Artelia a poursuivi son action avec toujours autant de conviction à encourager et accompagner l’envie d’agir au service de l’intérêt général. Cette année a été marquée par une forte mobilisation, avec près de 80 associations accompagnées, 229 collaborateurs et collaboratrices engagés, et 600 jours de missions solidaires réalisés.

Dans nos trois domaines d’intervention - l’aide au développement, l’insertion sociale et professionnelle, et la protection de l’environnement -, nous avons soutenu des projets concrets, utiles, et ancrés dans les réalités de terrain.

Au-delà des chiffres, 2025 aura été une année d’élan collectif. Le lancement du premier appel à projets interne PULSE a permis de faire émerger des projets portés par les équipes elles-mêmes, dans plusieurs pays et au plus près des causes qui leur tiennent à cœur. Le Mois de la Solidarité a, lui aussi, illustré cette dynamique, avec une mobilisation fédératrice et diverse.

Parallèlement à la réflexion stratégique menée en 2025 par le Groupe Artelia, nous avons également pris le temps de la réflexion sur notre avenir et nos ambitions. Cette prise de recul nous a permis d’exprimer les grandes orientations que nous voulons impulser à la Fondation au cours des cinq prochaines années.

Dans cette perspective, les moyens mobilisés par la Fondation, financiers comme humains, ont vocation à progresser significativement. Nous souhaitons inscrire cette progression dans une trajectoire philanthropique structurée : développer les missions solidaires, diversifier les modes d’engagement proposés aux collaborateurs et collaboratrices, renforcer les partenariats dans la durée et consolider la présence internationale de la Fondation au plus près des besoins locaux. À partir de 2026, la Fondation s’appuiera encore plus fortement sur les ancrages territoriaux du Groupe. L’objectif est de soutenir des projets complémentaires aux initiatives déjà engagées, et de coconstruire avec nos partenaires locaux.

À l’heure où les besoins sociaux, humanitaires et environnementaux appellent des réponses toujours plus solides, plus sobres et plus coopératives, nous abordons cette nouvelle étape avec confiance à la fois dans l’engagement des collaborateurs et collaboratrices d’Artelia et dans la capacité des associations et des acteurs de terrain à faire émerger, partout dans le monde, des solutions porteuses d’avenir.

*Armelle Valentin, Présidente de la Fondation Artelia
& Jade Bécret, Déléguée Générale de la Fondation Artelia*



NOS CHIFFRES & FAITS MARQUANTS 2025



241
collaborateurs engagés
au travers de
600
jours de missions
solidaires



79
associations
accompagnées



6
lauréats de l'appel à
projets *Agir en faveur
de l'océan*



22
projets portés par
des collaborateurs
soutenus via l'appel
à projets PULSE



5
associations
étudiantes lauréates
du Prix Engage



+ de 1000
participants au TrashTag Challenge
(collecte de déchets)



18 000 km
enregistrés lors du Challenge Sportif



1 MOIS
dédié à la solidarité
& à l'engagement



6
partenaires soutenus via le fonds
d'urgence pour leurs interventions
humanitaires à Mayotte, en Birmanie,
en Thaïlande, au Vietnam,
aux Philippines et au Sri-Lanka

NOTRE RAISON D'ÊTRE ET D'AGIR

Améliorer les conditions de vie des populations en situation de précarité et préserver les ressources de notre planète

Un ADN commun

Le Groupe Artelia a pour ambition de concevoir, réaliser et accompagner des projets qui améliorent concrètement le cadre de vie et le quotidien des populations, dans le respect des grands équilibres écologiques de notre planète. Un engagement qu'il a exprimé dans sa raison d'être «*Créer des solutions pour une vie positive*». La Fondation Artelia partage pleinement cette aspiration, avec une approche philanthropique qui se focalise sur le soutien aux populations les plus fragiles et la préservation de l'environnement.

“ Créée il y a 20 ans, la Fondation est un des cœurs battants du Groupe Artelia, une des pierres d'angle de sa politique RSE. Les deux entités partagent un même ADN, la même volonté d'agir pour améliorer la vie des populations. Artelia le fait par l'intermédiaire des projets d'aménagement que lui confient ses clients, et la Fondation, par la voie philanthropique, en apportant son soutien à des projets portés par des associations et des ONG.

La Fondation offre à Artelia, en tant qu'entreprise, et aux collaborateurs et collaboratrices qui en sont la force vive, l'opportunité de s'engager sous un format différent en faveur de causes sociales, humanitaires ou environnementales.

Elle soutient l'envie d'agir des volontaires, l'envie de mettre leurs compétences au service de besoins fondamentaux auxquels seule la solidarité peut répondre.

La Fondation fait enfin éclore de magnifiques rencontres entre les mondes de l'entreprise et de l'associatif, autour de projets d'intérêt général. Elle propose des aventures humaines inspirantes et inoubliables au dire même des volontaires qui ont franchi le pas et les ont vécues.

Benoit Clocheret

Président exécutif du Groupe Artelia

Pyramide de Chaussures, Saint-Ouen



Une vocation propre

Créée en 2006, la Fondation Artelia veut plus particulièrement contribuer à l'amélioration des conditions de vie des populations en situation de précarité et aider à préserver les ressources de notre planète. Sa vocation est d'encourager et d'accompagner l'envie d'agir en faveur de ces causes d'intérêt général. Pour cela, elle s'appuie sur ce que le Groupe Artelia a de plus précieux : le savoir-faire et l'engagement de ses collaborateurs et collaboratrices. La Fondation Artelia privilégie ainsi la mise à disposition de compétences et d'expertises, avec différents modes d'engagement, tout en mobilisant d'autres formes de soutien selon les besoins des projets.

Trois domaines d'intervention

L'aide au développement, la protection de l'environnement, et l'insertion sociale et professionnelle sont les trois domaines d'intervention de la Fondation Artelia.

- La Fondation soutient ainsi des projets dédiés à l'amélioration des conditions de vie des populations, notamment par la création d'infrastructures essentielles (accès à l'eau, éducation, santé, etc.), dans une logique de transfert de compétences et de renforcement de l'autonomie des communautés.
- La Fondation accompagne des initiatives en faveur de la protection de la biodiversité et des ressources naturelles, de l'économie circulaire, de l'atténuation et de l'adaptation au changement climatique, en privilégiant des approches qui associent les populations locales, favorisent l'inclusion sociale et créent des opportunités économiques respectueuses de l'environnement.
- La Fondation encourage des actions qui renforcent la cohésion sociale, la solidarité et l'inclusion, notamment par l'accès à l'éducation, à l'emploi, au logement pour les publics les plus vulnérables.

En soutien à des causes, des territoires et des associations

La Fondation Artelia intervient auprès d'acteurs et d'organisations de terrain, bénéficiant d'un solide ancrage local, dans une démarche partenariale. Elle veille particulièrement à ce que son aide (technique, humaine, financière) génère une amélioration concrète sur le long terme et participe à l'autonomisation des acteurs locaux et des bénéficiaires.

La Fondation Artelia contribue en particulier au renforcement des capacités d'action des associations, grâce au partage d'expertise et à des soutiens financiers. La coconstruction de solutions avec des professionnels du Groupe Artelia permet aux projets soutenus par les associations de gagner en efficacité, en crédibilité et en pérennité.

GOUVERNANCE

Pour accompagner efficacement, conformément à nos objectifs philanthropiques et en toute transparence, des initiatives dans le monde entier

Équipe opérationnelle

Au quotidien, l'équipe opérationnelle de la Fondation œuvre avec engagement et conviction pour faire vivre ses missions, accompagner les projets soutenus et renforcer les liens avec l'ensemble de ses partenaires et de ses volontaires.



Jade Becret
Déléguée générale



Marion Deballon
Responsable des programmes internationaux



Guillaume Devilliers
Coordinateur de missions



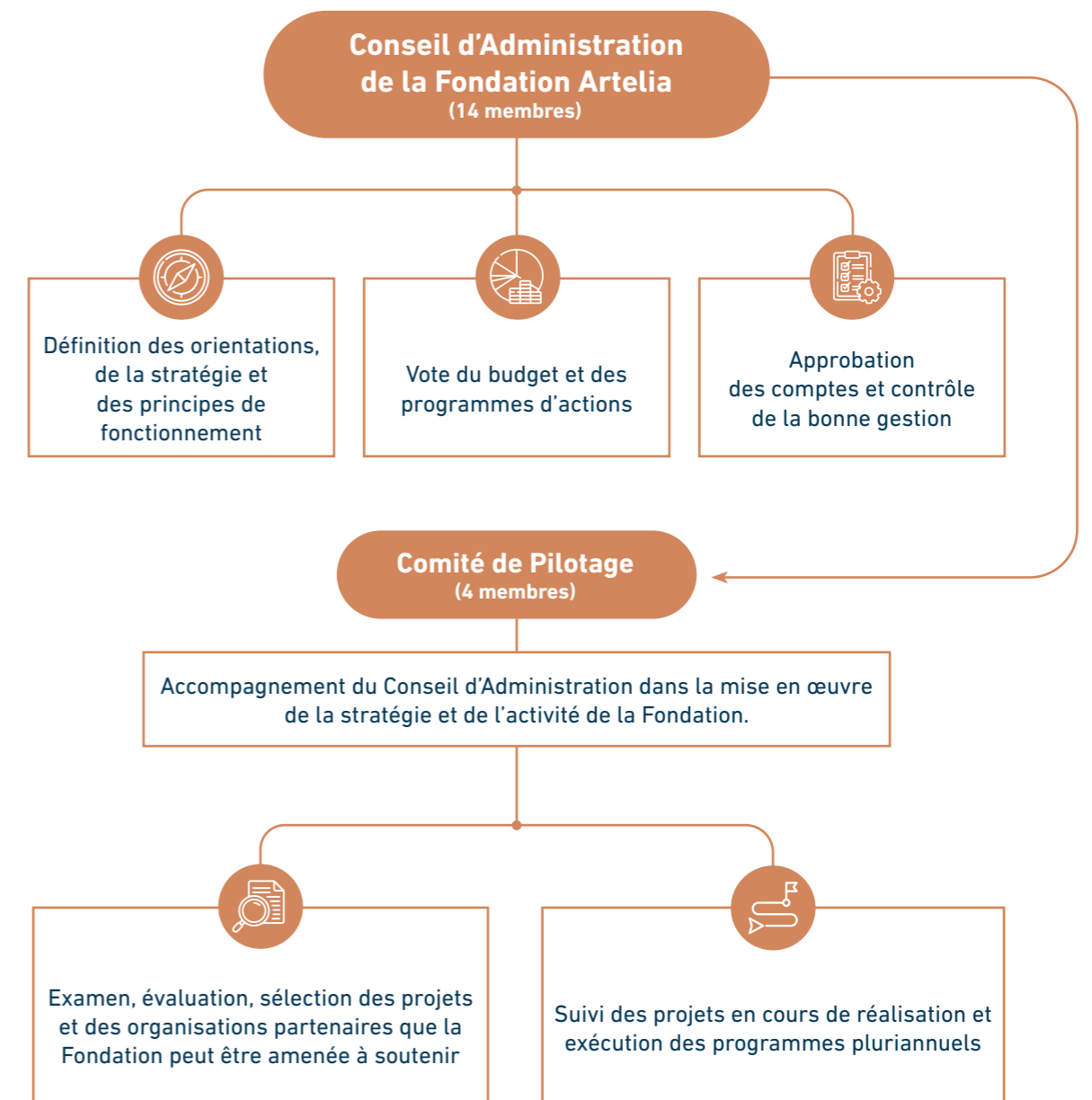
Hélène Durand
Responsable Communication



Mathis Le Borgne
Chargé de mission

Organisation

Créée en 2006, la Fondation Artelia accompagne des acteurs associatifs qui agissent en faveur de la solidarité et de la protection de l'environnement dans le monde entier. Notre engagement ne peut être pleinement réalisé sans une gouvernance solide qui garantit l'efficacité, la transparence et l'alignement de nos objectifs philanthropiques.



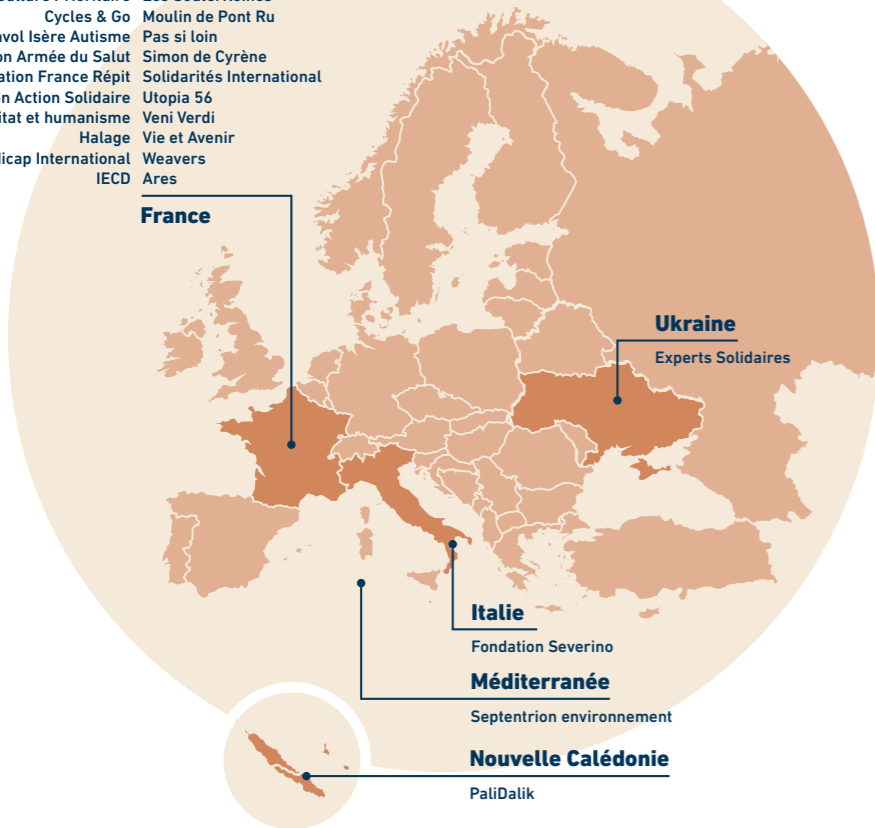
PARTENAIRES ET PROJETS SOUTENUS

La Fondation Artelia a accompagné 79 associations et partenaires engagés dans des actions d'intérêt général

Europe

- AAT
- Apprentis d'Auteuil
- Arti/Chô
- Association pour l'amitié
- ATD Quart-Monde
- Bergerie de Berdine
- Big Bang Ballers
- Blutopia
- Commes les autres
- Culture Prioritaire
- Cycles & Go
- Envol Isère Autisme
- Fondation Armée du Salut
- Fondation France Répit
- Generation Action Solidaire
- Habitat et humanisme
- Halage
- Handicap International
- IECD
- Jalles Solidarités
- La fresque de la construction
- La p'tite boîte
- La Roche
- Le Joli Mai
- Les canaux
- Les Extraordinaires
- Les Jardins de Valériane
- Les Papillons Blancs
- Les SouterReines
- Moulin de Pont Ru
- Pas si loin
- Simon de Cyrène
- Solidarités International
- Utopia 56
- Veni Verdi
- Vie et Avenir
- Weavers
- Ares

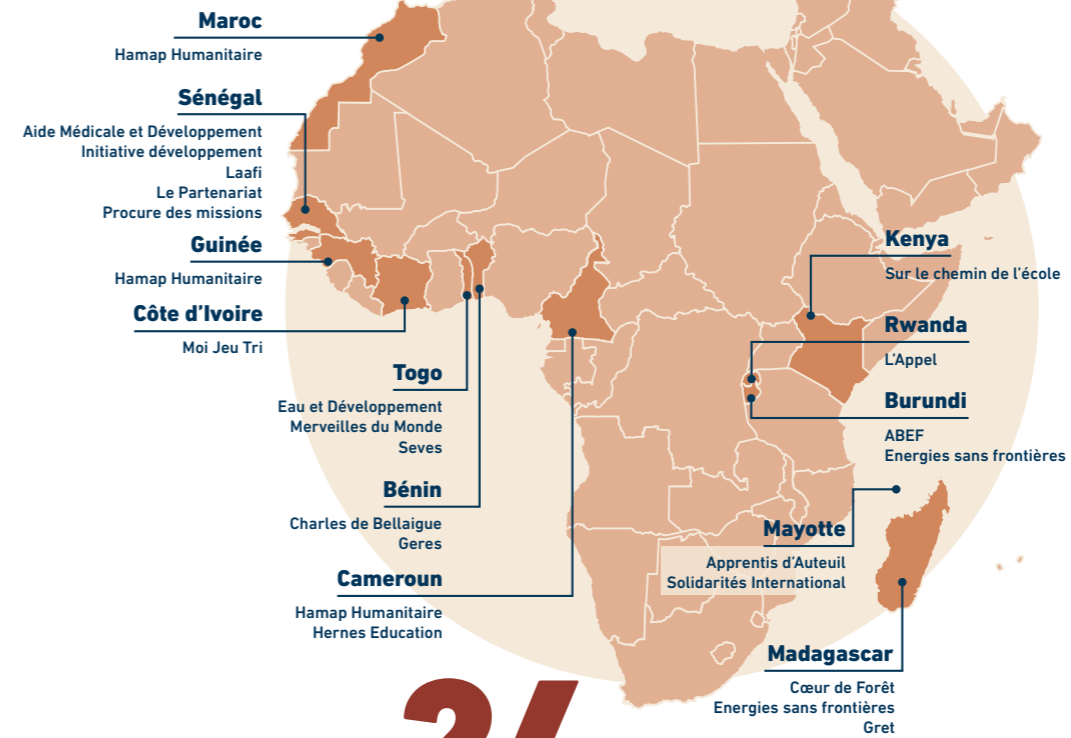
38 associations soutenues



À Argenteuil, l'IECD développe, en partenariat avec L'Outil en Main et DYS CARE, un projet destiné à des jeunes en situation de fragilité afin de leur permettre de découvrir et pratiquer les métiers manuels, d'explorer leurs talents et de construire progressivement leur orientation. Il doit être logé dans le bâtiment de la Bourse du Travail, propriété de la Ville qui nécessite des travaux de rénovation. L'appui du collaborateur d'Artelia Denis est intervenu à un moment décisif. Il a réalisé des esquisses illustrant le potentiel du site après rénovation, ainsi qu'une estimation chiffrée des travaux. Ces éléments ont ensuite servi de base à la rédaction d'une résolution adoptée par le Conseil municipal, validant une promesse de bail de 25 ans au bénéfice de l'IECD, chargé de la rénovation complète du bâtiment. La Fondation Artelia a ainsi joué un rôle déterminant dans la concrétisation du projet, et l'IECD lui en est très reconnaissant!

Thomas Behaghel
Directeur des opérations
IECD France

Afrique



24 associations soutenues

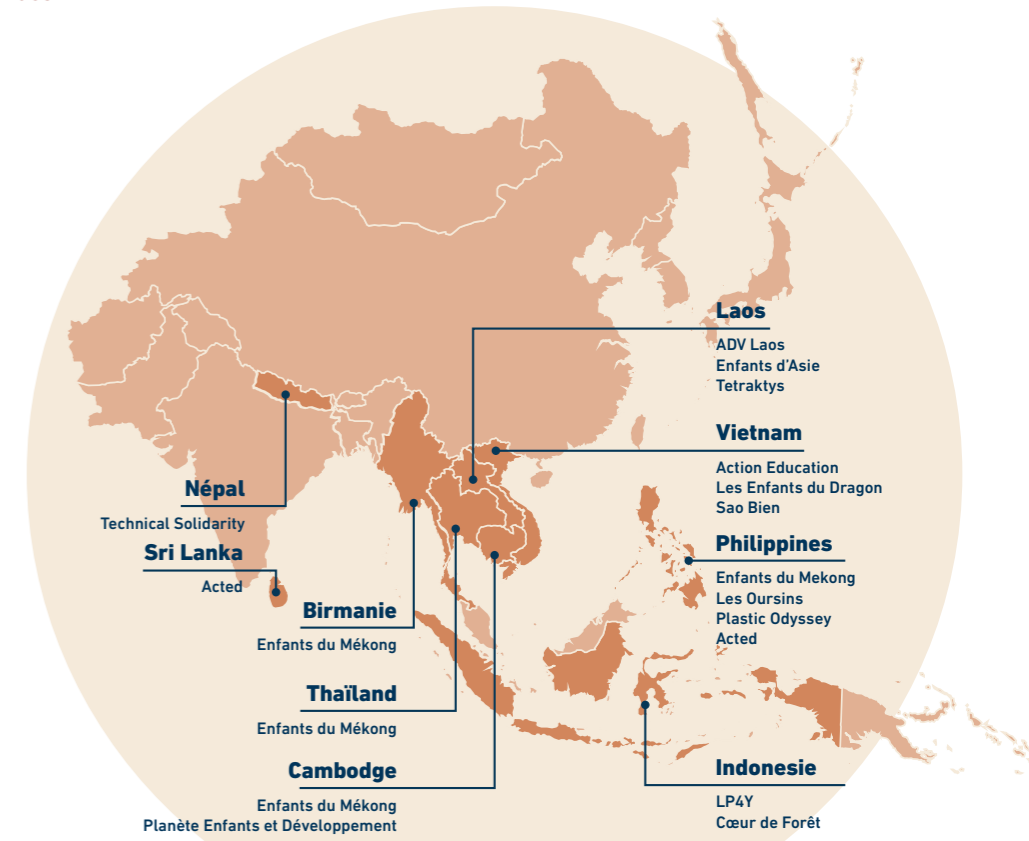
Dans le cadre de ses actions en faveur de l'accès aux soins, Aide Médicale et Développement a bénéficié du soutien de la Fondation Artelia, au travers d'un mécénat de compétences, pour la construction d'un dispensaire à Fongolimbi, au Sénégal. L'intervention d'un volontaire d'Artelia sur le terrain en 2024 a permis de définir les bases techniques du projet et de sécuriser son lancement. Le chantier, suivi à distance, s'est achevé avec succès fin 2025, avant une réception technique en janvier 2026. Aide Médicale et Développement se félicite de cette collaboration exemplaire et remercie Artelia pour son expertise, son engagement et sa contribution concrète à l'amélioration des conditions de santé dans cette zone particulièrement enclavée et difficile d'accès.

Bernard Zenatti
Président Aide Médicale et Développement

Asie

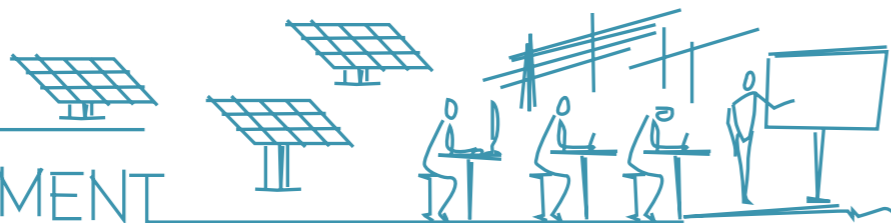
Ce fut un véritable honneur d'accueillir parmi nous Sam et Walid, les deux experts en hydraulique et génie civil que vous avez dépêchés au sein de notre projet. En trente ans de collaboration avec de nombreux spécialistes, je n'avais jamais rencontré de professionnels alliant une telle rigueur intellectuelle à une empathie aussi authentique. Grâce à leurs analyses pointues et à leurs préconisations limpides, nous avons considérablement approfondi notre compréhension des enjeux hydrologiques et structurels. Leur aisance à communiquer simplement et avec douceur a aussitôt fédéré tous les intervenants.

Aurore Prudent-Roiland
Fondatrice - Head of Mission
Delépine Foundation Inc.



18 associations soutenues

AIDE AU DÉVELOPPEMENT



AMÉLIORER CONCRÈTEMENT LES CONDITIONS DE VIE DES PERSONNES LES PLUS VULNÉRABLES

L'aide au développement est l'un des piliers historiques de la Fondation Artelia. En 2025, elle s'est matérialisée par la réalisation de nombreux projets en faveur de l'accès à l'eau potable et de l'assainissement, qui restent encore des sujets de préoccupation majeurs. La Fondation a aussi accompagné plusieurs projets visant à améliorer les conditions d'accueil et d'apprentissage dans des établissements scolaires. De plus en plus de projets sont identifiés et accompagnés localement par les filiales du Groupe Artelia partout dans le monde. Plus d'une vingtaine de volontaires ont participé à des missions internationales.

SAO BIEN

Vietnam

Proposer des solutions durables pour la rénovation d'établissements scolaires isolés
Certaines communautés rurales reculées rencontrent encore des difficultés pour se doter d'infrastructures scolaires satisfaisantes. Celle de Na Son dispose ainsi d'installations assez vétustes et mal dimensionnées pour accueillir, et en partie héberger, les 370 élèves, âgés de 11 à 14 ans, qui la fréquentent.

La Fondation Artelia a donc noué un partenariat avec l'association Sao Bien, qui se consacre à la conception et à la construction d'écoles sûres, pratiques et résilientes dans le pays, et a soutenu son projet d'extension et de réhabilitation. Trois spécialistes d'Artelia Vietnam, Phát (architecte), Hoàng (ingénieur en bâtiment durable), et Linh (spécialiste RSE) se sont rendus sur place pour étudier notamment l'intégration de solutions durables dans ce projet. L'école devrait bientôt bénéficier de trois nouvelles salles de classe, d'un ensemble de douches et de toilettes neuves et d'une bibliothèque combinée à un espace récréatif.

EXPERTS SOLIDAIRES



Ukraine

Contribuer à la création d'un réseau d'eau potable sécurisé
Situé à l'ouest de l'Ukraine, dans la commune de Khust, près de la Roumanie, le village de Nijnié Sélitché (3 000 hab) est confronté à d'importants problèmes d'eau, dus à l'abaissement des nappes et à la pollution, faute d'assainissement approprié, des puits peu profonds utilisés par une majorité d'habitants. La création d'un système d'eau potable sécurisé est envisagée, avec le concours technique d'Experts Solidaires, et l'aide financière de l'État français et de trois communes de la Creuse. La Fondation a soutenu cette initiative, via un appui dans la définition de l'avant-projet par un collaborateur Artelia (Brice), et une subvention pour contribuer à la réalisation, par un bureau d'études ukrainien, des cahiers des charges.

HAMAP HUMANITAIRE

Guinée

Diagnostiquer les besoins d'une commune en eau potable

Seuls 17 % des habitants de Timbi Madina, une commune guinéenne de 50 000 habitants, connue pour sa production de pommes de terre, disposent d'eau potable de manière régulière. Une situation que l'association HAMAP Humanitaire et son partenaire ADTF souhaitent améliorer, en soutenant un projet d'extension du réseau existant. Rosa et Jérémie, deux volontaires d'Artelia en mission sur le terrain, ont apporté leur expertise à ce projet. En partenariat avec une équipe locale dévouée à la gestion de l'eau, ils ont réalisé un diagnostic détaillé des lacunes et des besoins de la commune, qui aidera à dimensionner au mieux les futures installations et à appuyer la réalisation de ce projet d'extension.



C'est avec enthousiasme que j'ai participé à une mission à Timbi Madina, au cœur du Fouta Djallon en Guinée, région emblématique d'Afrique de l'Ouest. Malgré son surnom de château d'eau, les enjeux liés à l'accès à l'eau potable y sont nombreux. Sur place, nous avons été chaleureusement accueillis par la commune et accompagnés par une équipe locale engagée dans la gestion du système d'eau [...] J'apprécie particulièrement le travail de terrain avec les projets de la Fondation Artelia, car il nous amène vraiment au cœur des problématiques locales et nous pousse à apporter des réponses concrètes, à petite échelle et réalisables à court terme, ce qui est un vrai défi.

Rosa,
Collaboratrice d'Artelia



INSERTION SOCIALE & PROFESSIONNELLE



RECRÉER DU LIEN SOCIAL À TRAVERS L'EMPLOI, L'HABITAT, LE SPORT OU TOUT AUTRE DOMAINE

Renforcer l'employabilité a été au cœur de plusieurs actions cette année dans différentes régions du monde. En s'appuyant sur les volontaires d'Artelia et des associations spécialisées dans ce type de démarche, la Fondation a aidé des jeunes étudiants et des personnes en recherche d'emploi à mieux appréhender le monde de l'entreprise et ses codes, à définir leur projet professionnel et à cibler plus précisément leurs recherches.

WEAVERS

France

Faciliter l'intégration professionnelle de personnes exilées

Par des actions de formation professionnalisante, en créant du lien social et en nouant des partenariats avec des entreprises, Weavers s'emploie à favoriser l'insertion des personnes exilées en les aidant à être recrutées dans des emplois dignes et durables. Durant l'année 2025, cinq formations vers des métiers en tension, proposant une embauche directe en fin de parcours, ont été organisées à Grenoble. Huit volontaires d'Artelia ont coanimé des modules de formation, notamment celui sur « l'employabilité », l'objectif étant de faire découvrir aux apprenants le monde professionnel local et ses règles, tout en les aidant à gagner en assurance et en autonomie. Un sondage réalisé six mois après la fin de cette formation indique que 74 % des candidats ont désormais un emploi.

LP4Y

Indonésie

Mentorer de jeunes adultes sur la sécurité au travail

Depuis sa création en 2009, Life Project 4 Youth (LP4Y) accompagne de jeunes adultes exclus, âgés de 17 à 24 ans, dans leur intégration professionnelle et sociale, notamment grâce aux formations pour entrepreneurs qu'elle dispense dans ses deux centres de Jakarta et Surabaya. Artelia Indonésie a noué un partenariat avec LP4Y, ce qui a permis, par le biais du mécénat de compétences de la Fondation, à quatre de ses collaborateurs d'intervenir dans le cursus de formation. Grégoire a ainsi formé de jeunes gens aux principes fondamentaux de la sécurité au travail, avec le soutien de David sur le monde de l'ingénierie et ses chantiers, de Fiqi sur les systèmes de conformité et de Mutiara sur l'utilisation des extincteurs et des trousseaux de premiers secours. Ils ont ainsi mentoré quatre groupes, d'une vingtaine de participants en moyenne.

ABEF

Burundi

Des conversations en français pour mieux préparer des étudiants burundais

Dans le cadre d'une mission à Bujumbura, Béatrice, Samiha et Virginie, trois collaboratrices d'Artelia, ont animé des ateliers de conversation française organisés par l'association ABEF (Association burundaise des enseignants de français) et l'Institut français du Burundi. Durant une semaine, elles ont aidé une quarantaine d'étudiants issus des universités du Lac Tanganyika et Ngozi, désireux de poursuivre leurs études en France, à améliorer leur expression orale et leur capacité à argumenter. Au-delà de la stricte pratique du français, ces ateliers ont aussi été l'occasion de présenter aux candidats la réalité des études en France et d'évoquer les différents aspects de la vie quotidienne dans le pays. Une expérience que les trois participantes ont trouvée particulièrement enrichissante.

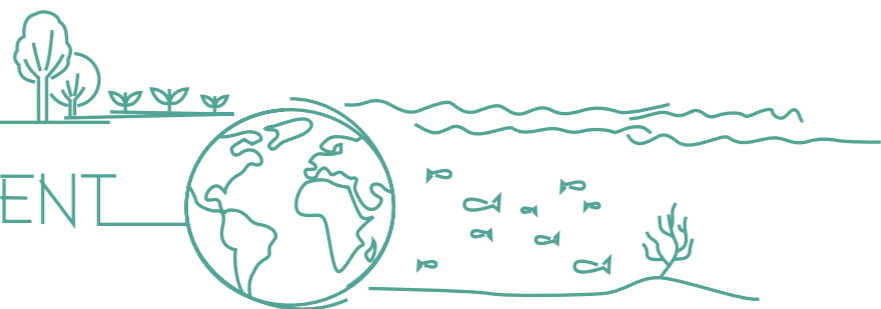


Enseigner à une quarantaine d'étudiants, ce n'est pas une mince affaire ! Et encore moins quand ce n'est pas notre métier d'origine... Mais quelle expérience humaine incroyable ! Leur curiosité, leurs échanges sincères, leur reconnaissance ont rendu cette mission inoubliable. Avec ces jeunes, nous avons travaillé sur l'employabilité — en créant des CV et en réalisant des simulations d'entretien — la pratique du français au quotidien et la découverte des réalités de la vie étudiante en France. Leur mot à la fin de la mission m'a particulièrement touchée : "Vous n'êtes pas enseignantes, mais vous avez su enseigner !" Alors forcément... je n'ai qu'une envie : recommencer !

Samiha,
Collaboratrice d'Artelia



PROTECTION DE L'ENVIRONNEMENT



ACCOMPAGNER DES PROJETS EN FAVEUR D'UNE TRANSITION ECOLOGIQUE SOLIDAIRE

Au regard des enjeux climatique et écologique, de plus en plus prégnants et urgents, la Fondation a continué d'intensifier ses actions. Production d'énergie bas carbone et économies de ressources étaient les sujets phares de 2025. Tout au long de l'année, des accompagnements ont été effectués, en lien avec les expertises des collaborateurs et collaboratrices du Groupe. Une place spécifique a aussi été réservée à la protection de l'océan, puisque la Fondation en a fait le thème de son appel à projets Environnement.



HALAGE

France (Seine-Saint Denis)

Promouvoir l'énergie photovoltaïque, la préservation des ressources et l'économie circulaire

Halage est une structure qui a pour mission de développer l'insertion économique, sociale et culturelle de personnes en difficulté, par la mise en œuvre d'actions en lien avec la protection de l'environnement en Seine-Saint-Denis. La Fondation Artelia a soutenu deux de ses projets en 2025. Le premier tenait à la réhabilitation de Lil'Ö, une friche industrielle, dans une logique de résilience. Deux collaboratrices d'Artelia ont ainsi effectué des études de faisabilité sur les volets eau et énergie. Fanny a apporté son expertise à l'étude d'une installation photovoltaïque. Florence a contribué au volet hydrique, en réalisant une étude sur le pompage de l'eau de la Seine.

Le second projet concernait la rénovation et la surélévation d'un bâtiment industriel, pour accueillir des associations et servir de démonstrateur aux structures d'économie sociale et solidaire, quant à leur capacité à gérer un projet immobilier ambitieux et durable. Gabrielle a accompagné Halage à mettre en œuvre une démarche d'économie circulaire et de réemploi de matériaux.



ARMÉE DU SALUT

France (Paris)

Accompagner la rénovation énergétique du patrimoine immobilier de l'Armée du salut

Guillaume et Mélanie, deux collaborateurs d'Artelia ont aidé la Fondation de l'Armée du Salut à cerner les actions à mettre en œuvre pour améliorer le confort des personnes accueillies et réduire l'empreinte énergétique des bâtiments. Dans le cadre d'un mécénat de compétences, et en étroite collaboration avec ce partenaire, ils ont élaboré des plans d'action, qui ont pu être intégrés dans les documents pluriannuels d'investissement et dans les budgets 2026 des établissements concernés. Ces plans ont permis de mesurer précisément les efforts à fournir et d'amorcer la réalisation des opérations les plus accessibles, comme le remplacement des luminaires par des équivalents LED.



Intervenir auprès de l'Armée du Salut a été pour moi une expérience enrichissante. J'ai pu travailler main dans la main avec eux, afin de les aider à mettre en place un plan stratégique de rénovation énergétique de leur patrimoine immobilier. Le but de cet audit était de proposer des solutions pour atteindre les objectifs du décret tertiaire à horizon 2030 (40 % de réduction de la consommation énergétique). J'ai mis à profit mon expertise technique, mais également mon expertise méthodologique, indispensable à cette typologie de projet.

Mélanie,
Collaboratrice d'Artelia



FRESQUE DE LA CONSTRUCTION

France

Améliorer un jeu de sensibilisation aux problématiques carbone

L'association Fresque de la construction (FDLC) organise des ateliers de sensibilisation aux problématiques de la construction durable, de l'écologie et de la lutte contre le réchauffement climatique. L'un de ces ateliers, les « Défis de la construction », s'appuie sur un serious game, en accès libre, qui se veut au plus proche de la réalité et utilise pour cela de véritables analyses de cycle de vie pour calculer les émissions de carbone. Souhaitant vérifier la pertinence des règles proposées, la FDLC a sollicité la Fondation et son mécénat de compétence. Guillaume, Virginie et Laëtitia, spécialistes du domaine au sein d'Artelia ont proposé leur aide et ont consacré quelques jours à la vérification et à la validation du système de calcul qui constitue le moteur du jeu, attestant ainsi sa robustesse.

APPEL À PROJETS ENVIRONNEMENT

Agir en faveur de l'océan : sur la vague de l'innovation et de la résilience

Plus les recherches scientifiques progressent, plus l'importance du rôle de l'océan se confirme. Nous savons désormais qu'il produit la moitié de l'oxygène que nous respirons, absorbe une grande partie du dioxyde de carbone émis par l'humanité, joue un rôle clé dans la régulation du climat et abrite une biodiversité d'une exceptionnelle richesse.

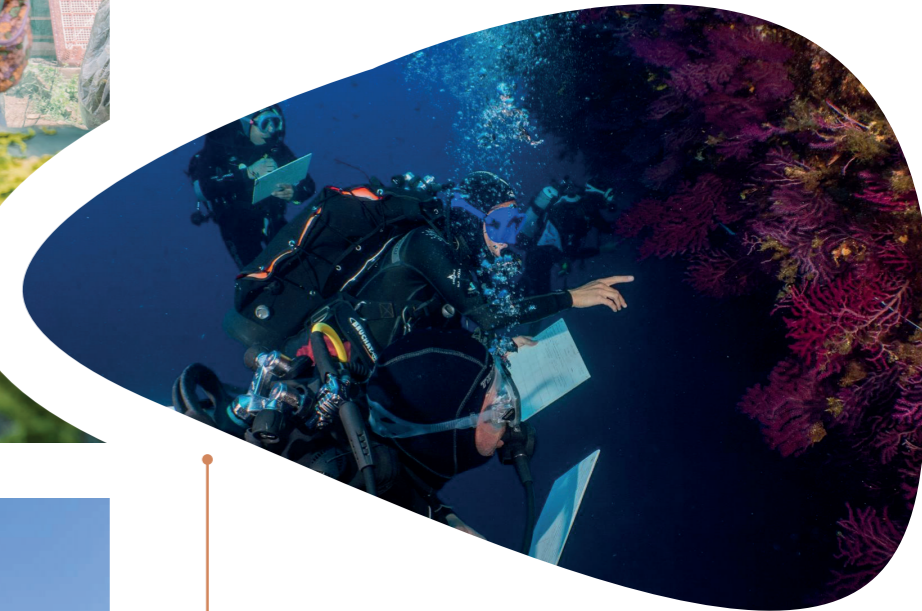
Malheureusement, cette composante fondamentale du système Terre est aujourd'hui confrontée à des menaces sans précédent (pollution plastique, acidification, surpêche, réchauffement) qui mettent en péril ses écosystèmes et les humains qui en dépendent. Depuis plusieurs années la communauté scientifique internationale, désormais relayée par les Conférences des Nations Unies sur l'Océan, s'efforce d'alerter les autorités et les populations sur cette évolution mortifère.

La Fondation Artelia s'est associée à cet élan, en proposant de soutenir des initiatives concrètes en faveur de la lutte contre la pollution marine, de la restauration des écosystèmes, et de l'éducation à la préservation des océans. Via son appel à projets « Agir en faveur de l'Océan : sur la vague de l'innovation et de la résilience », elle a sélectionné, avec l'appui d'un comité de composé d'experts, six lauréats, parmi la centaine de candidatures reçues. Une dotation totale de 100 000 euros a été allouée aux projets sélectionnés.



BLUTOPIA

France (Charente-Maritime)
Mise sur les algues pour préserver la biodiversité marine, lutter contre l'érosion et sensibiliser le public via des chantiers participatifs et des ateliers culinaires.



SEPTENTRION ENVIRONNEMENT

Méditerranée occidentale
Déploie la plateforme POLARIS, forme plus de 80 plongeurs par an et structure un réseau d'observateurs sur plusieurs territoires méditerranéens afin de collecter des données sur les écosystèmes marins.



PLASTIC ODYSSEY

Philippines
Soutient l'entrepreneuriat local, forme une centaine d'étudiants à l'économie circulaire, développe sept unités de recyclage décentralisées pour détourner des océans 3 500 t de plastique par an.



LE PARTENARIAT

Sénégal (Saint-Louis)
Création d'un observatoire pour préserver et restaurer les écosystèmes côtiers, en reboisant 40 hectares, et sensibilisant 5 000 personnes, dont 2 000 écoliers, aux enjeux environnementaux.

LE GRET

Madagascar (île Sainte-Marie)
Porte le projet Miaro qui prévoit d'accompagner la création d'une aire marine protégée, de restaurer deux récifs coralliens, tout en formant les communautés locales à la restauration récifale et au suivi écologique participatif.



PALA DALIK

Nouvelle-Calédonie
Déploie un protocole d'observation innovant des récifs coralliens par photogrammétrie, pour évaluer leur résilience, et mène des actions éducatives associées.



NOS TEMPS FORTS

Appel à projets PULSE : une première édition réussie !

En 2025, la Fondation a lancé son premier appel à projets interne, PULSE, pour soutenir l'engagement des collaborateurs et collaboratrices d'Artelia. Ce dispositif leur permet de proposer des associations dans lesquelles ils sont investis et des projets qui leur tiennent à cœur, sous réserve que ceux-ci s'inscrivent dans les trois axes stratégiques d'intervention de la Fondation. PULSE offre aussi l'opportunité de renforcer ou de créer des liens durables avec les associations.

Avec plus de 30 dossiers déposés, issus de différentes Business Units et de plusieurs pays, l'opération a été un succès. Création d'un orphelinat au Gabon, d'un dispensaire au Sénégal, d'un nouveau puits d'eau potable au Vietnam... Protection de la faune juvénile des campagnes en Allemagne et des récifs coralliens en Guadeloupe... Lutte contre le décrochage scolaire à La Réunion et contre la précarité énergétique en France. Les 22 projets lauréats reflètent la diversité des engagements portés par les équipes et s'inscrivent pleinement dans les valeurs de la Fondation.

AIDE AU DÉVELOPPEMENT

- FONDATOR** – Jérémie Rosan
- Association Ounoumbaba Développement (AOD)** – Abdoul Aziz Koita
- Abaana Afrika e.V** – Guido Steinforth
- Entraide Vietnam** – Jean-Paul TA

PROTECTION DE L'ENVIRONNEMENT

- Pousses d'artisans** – Mathilde Thirouin
- Atelier 21** – Valérie Banneville
- À l'eau Castor** – Magalie Strub
- Rehkitzrettung Kreis Euskirchen e.V** – Tim Heckel
- Débrouille Compagnie** – Mourad Boutros
- Nord Nature Environnement** – Sandrine Robin
- V-REEF** – Guillaume Hennion-Gruard
- Planète Action Tours** – Olivier Raynaud
- Les Jardins Collectifs Bizanosiens** – Charlotte Morlas

INSERTION SOCIALE ET PROFESSIONNELLE

- Au Cœur de la Diversité** – Alexandra Dubois
- Terre'happy du Vent** – Claude Guilbaud
- Équipage Solidaire** – Hugo Bouvet
- AFEV** – Agathe Dahan
- Énergie Jeunes** – Jonathan Bertrand
- ARSLA** – Simon Guilbaud
- Construire l'Architecture** – Oriane Guillouet-Lamy
- Institut de l'Engagement** – Alice Olive
- Tous au Sommet** – Jean-Baptiste Guide

Le Mois de la Solidarité

Journée de l'engagement, Giving Tuesday, exposition photo, pyramide de chaussures sont les événements que la Fondation a organisés en 2025 dans le cadre de son Mois de la Solidarité.

À l'occasion de la Journée de l'engagement, les collaborateurs et collaboratrices d'Artelia ont pu offrir une journée de leur temps à une association proche de leur lieu de travail. Plus d'une centaine de volontaires, dans 6 pays, ont ainsi pu consacrer près de 700 heures à des projets solidaires variés : accompagnement de publics en situation de précarité, soutien à la protection de l'environnement, participation à des ateliers éducatifs, travaux de rénovation pour des structures associatives...

Durant le Giving Tuesday, la Fondation a coordonné au sein d'Artelia des collectes de jouets ou de produits de première nécessité, en lien direct avec les besoins d'associations partenaires locales.



En résonance avec la Journée internationale des droits de l'enfant, la Fondation a accueilli, au sein de plusieurs sites du Groupe, l'exposition photo « Le cartable ou la rue, quand école et travail se disputent l'enfance ». Réalisée par son partenaire de longue date, Enfants du Mékong, cette exposition met en lumière le rôle clé de l'éducation pour offrir aux enfants une vie meilleure.

Au cours du mois de novembre, la Fondation a également organisé avec Handicap International, la Pyramide de chaussures, un événement symbolique destiné à sensibiliser les collaborateurs et collaboratrices d'Artelia aux enjeux du handicap et de la solidarité internationale. Au siège de Saint-Ouen et sur le site d'Échirolles, les participants ont pu découvrir les actions concrètes menées par cette association, au travers d'une exposition photo, d'un parcours interactif, d'une démonstration de déminage et d'un lancer de chaussures, en soutien aux victimes des mines antipersonnel et de bombardements.



J'avais envie de contribuer à cette mobilisation collective, cause humaine et universelle. Et de mieux comprendre les différentes étapes de la mise en œuvre de l'action d'Handicap International sur le terrain... L'engagement, c'est aussi agir pour quelque chose qui dépasse nos intérêts personnels. C'est donner un peu de son temps, de son énergie ou de sa voix pour défendre une cause juste.

Zahrae,
Collaboratrice d'Artelia

Giving Tuesday - Madagascar



PAROLES DE VOLONTAIRES

Association burundaise des enseignants de Français et Institut français du Burundi

Accompagnement d'étudiants burundais dans leur pratique du français et la préparation de leurs projets d'étude en France



J'ai passé cinq jours hors du temps, une expérience inoubliable, une humanité exceptionnelle et un accueil sans faille. La volonté d'aider et d'accompagner de jeunes étudiants m'a montré que nous pouvions apporter beaucoup de nos années d'expériences professionnelles. Le témoignage des étudiants et leurs remerciements ont été vraiment sincères et touchants. Nous avons formé une belle équipe exclusivement féminine avec Virginie et Samiha : complicité, écoute, rire, partage... Des souvenirs à jamais dans mon cœur.

Béatrice



C'était une très belle et gratifiante expérience humaine, mêlant harmonie, bienveillance et solidarité.

Virginie

HAMAP Humanitaire

Soutien aux acteurs locaux dans le développement de projets d'accès à l'eau et d'extension de réseau au Maroc



Les deux premiers jours ont été particulièrement marquants. L'accueil, les échanges et la collaboration avec les acteurs locaux ont été très enrichissants [...] Si vous hésitez encore à vous engager, ne réfléchissez pas trop... Foncez! C'est une occasion précieuse, autant sur le plan humain que professionnel.

Malcolm et Youssef

Sur le chemin de l'école

Conception d'un puits pour des écoliers kenyans



Mes compétences en hydrogéologie ont été utiles pour accompagner l'association Sur le chemin de l'école dans la conception d'un puits pour une école. Il sera le fruit d'une volonté commune d'améliorer les conditions de vie et d'accès à l'eau des futurs écoliers de Dol-Dol. Je suis pleine d'espoir pour la suite du projet et souhaite que cette mission puisse inspirer davantage de personnes pour un monde plus juste et solidaire. Aussi modeste soit-elle, c'est notre part de colibri pour changer le monde.

Sarah

HERNES Education

Animation à une formation à l'EISAM de Douala au Cameroun, centrée sur le solaire photovoltaïque



J'ai pu partager avec les élèves de CPGE mon métier d'ingénieur spécialisé en photovoltaïque et en stockage par batteries. Une expérience riche et stimulante, avec des étudiants motivés, dynamiques et curieux. Un vrai plaisir de contribuer, à mon échelle, à leur ouverture sur le monde de l'ingénierie.

Pierre

SEVES

Réalisation d'un diagnostic des services de gestion des déchets solides au Togo



Ce fût une expérience enrichissante [...] Les communes ont pris une part active aux échanges et il était très intéressant de pouvoir se rendre sur le terrain, se rendre compte des spécificités de chaque commune et tenter de proposer des solutions adéquates et harmonisées. Je suis heureuse d'avoir pu contribuer à cette démarche et j'espère que mon apport leur sera utile.

Charlotte

Halage

Rénovation d'un bâtiment dédié à l'ESS en île de France



Ce mécénat de compétences avec l'association Halage a été une expérience très enrichissante et stimulante, j'ai eu l'opportunité de mettre mes compétences en économie circulaire au service d'une cause, tout en échangeant avec des personnes motivées et engagées !

Gabrielle

Enfants du Mékong

Intervention dans les Job Hunting Seminars philippins



Je suis honoré de partager cette expérience. J'ai pu transmettre quelques connaissances et outils qui faciliteront, j'espère, le parcours professionnel de ces étudiants. Je les ai trouvés très inspirants.

Harniel

Planète Enfants & Développements

Rénovation de logements dégradés pour proposer un habitat plus sûr au Cambodge



Mes premiers pas sur le continent asiatique aux côtés de cette association ont été une expérience très marquante sur le plan professionnel et personnel. Au milieu de cette équipe franco-khmer, j'ai pu prendre conscience des enjeux des pays d'Asie du Sud-Est et plus particulièrement du Cambodge, ce pays à l'histoire riche et complexe, en plein développement.

Thomas



**L'équipe de la Fondation Artelia remercie chaleureusement les associations partenaires
qui œuvrent chaque jour pour un monde meilleur
ainsi que les volontaires d'Artelia mobilisés à ses côtés en 2025.**

Hajar ABZAOUI • Julie ALCOUFFE • Joseph-martial AMESSIAMENOU • Paula ARIAS • Marie-Céline ARMANT
Alessio ARQUATI • Chiara ASTOLFI • Sébastien BANULS • Jérémy BATOT • Jade BECRET • Audrey BEECKMANS
David BEGAUD • Laetitia BELAUBE • Yousra BENCHEQROUN • Pierre BESSON
Florence BIANCHETTI • Gonzalo BLANCO • Wandrille BOIVIN • Jean-baptiste BOLET • Christophe BORE
Kaouthar BOULAHTIT • Loubna BOUNOURE • Nohaila BOURJA • Nicolas BOURLIOUX
Marine BOURSALT • Théo BOURY • Younes BOUSSENA • Laetitia BOUTEILLER
Mourad BOUTROS • Aline BRIFFAUD • Emmanuelle BRILLANT • Marion BRUNEL • BUSO Belén
Isabelle CAILLARD • Thomas CAILLON • Simon CASH • Géraldine CASSE • Mélanie CELLIER
Thibault CHAIX • Youssef CHAOUBI • Thibaud CHAUDAN • Hugo CHAUVELIN
Telma CHAUVIN • Johanna CHEMLA • Morgane CHENAL • Mirella CICALDO • Cyril CLAUDE CHOLLET
Nadine COIN • Charlotte COLLOT • Paola COLOMBO • Laetitia COMBE • Guillaume COUSIN
Corinne CRETIN • Sarah CUNIN • Mathieu DA CONCEICAO • Olivier DAGUENET • Toni DALTON
Maroussia DAMAGGIO • Yoann DANIEL • Alix DARBON • Stéphanie DARDEL
Nolwenn DE BROISSIA • Suzanne DE CONTI • Éric DE NEEF • Philippe DE PINHO DIAS
Rheannon DAY • Marion DEBALLON • Nolwenn DE BROISSIA • Suzanne DE CONTI • Eric DE NEEF
Eleonora DE PADOVA • Philippe DE PINHO DIAS • Baptiste DE WALQUE
Tanguy DEBERT • Rose Ann DECENA • Alain DEFORCHE
Caroline DEGLI ESPOSTI • Guillaume DEJEAN • Julia DELSUC • Antoine DELTHEIL
Guillaume DEVILLERS • Christine DHERMENT • Elhadj-malik DIOP • Malick DIOP • Sacha DIRICK
Cyrielle DOLLET • Antoine DOURAU-CADET • Jeremy DREAN • Corinne DRUJON
Laurence DUMAS • Fanny DURET • Fiqi DZULFIQAR • Karima EL MAMOUNI
Hallena ENCIO • Lillan ENDRASS • Romain ESCOULA • Nicolas FAUCON
Mohammed FEREDJ • Nikki FOLEY • Thaïs FORGEOT • Aude GAROUTE • Valérie GAUSS
Aude GAUTHIER • Maëlle GAUTHIER-LISSARAGUE • Laura GAZZOLA • Simona GAZZOLA • Benoît GICQUIAUX
Juan GIRALDO • Rosa GIRARD • Gwenn-ael GONEDEC • Benoît GOUPILLIERE • Cécile GRANIER
Martina GRASSO SILVESTRO • Harveer GREWAL • Alessandra GROSSI
Marine GRZONKA • Simon GUERLAVA • Chiara GUERRIERI • Bernard GUILLET • Orlane GUILLOUET-LAMY
Helder GUTA • Karima HASSAM • Abdullah HELWANI • Nuria HERNANDEZ • Orianne HEYMANN • Yann HILTCHER
Grégoire HOYET • Francesca HYERACE • Johan INNOCENTE • Gabrielle JACOB
Grégoire JAMET • Anne-Sophie JARDIN • Jonathan JUBE • Florine KERGARAVAT
Monika KMOSTINCOVA • Danilo LA MONIC • Abderrahman LABIB • Fanny LABORDE
Benoît LACOMBRAGE • Sarah LAKIEVRE • Delphine LAMAURY • Léa LAVIGNAC • Mathis LE BORGNE
Aurélien LE DISSEZ • Hoang LE MINH • Valérie LE QUILLIEC • Lise LEBONNOIS
Vincent LECLERCQ • Éric LECOINTRE • Thierry LEGROS • Élise LETERME • Martial LEVANT
Paul-Louis LEVY • Esmeralda LÓPEZ • David LUMENTAH • Bixuan LYU • Mouna MADANI • Pauline MALLET
Marlène MANDRIN • Mathilde MANSARD • Marine MARC • Michele MARRONE • Denis MARTIN
Julia MARTIN • Lola MARTIN • Inès MARTINEZ • Éloïse MARTY
Émeline MAUGIS • Rakia MEHENA • Inge MELOTTE • Delphine MEURILLON
Jean-Sébastien MILESI • Sophie MINE • Adam MOKRANI • Élsa MONDON • Mohamed MONKACHI
Robin MONNIER • Gaëlle MOUSSA • Pierre NANCHE • Brice NEMOZ
Virginie NGUYEN-TRUONG-LE • Emma NOUSSITOU • Clovis NTAKARUTIMANA • Nicolas NUNES GUIMAR
Victoria OTERO SANCHEZ • Valentina PAGLIA • Malcom PAILLER • Edith PALMER • Béatrice PAPILLON
Alexandre PAUL DAUPHIN • PEPLER Chloe • Marika PERCHE • Anthony PEREIRA • Corentin PERRET • Simon PFENNIG
Sandrine PORTERIE • Élisabeth PRAUD • Fabiana QUADU • Alexandra RADEVIC • Claire RAYNAUD • Anna REGGIORI
Arthur REILLER • Ivy Crystal REMOLANO • Mariane REVEILHAC • Ibtissam RIFAT • Marine RIFFARD • Aurélie RIGAUD
Cyril ROCHER • Dee RÖDER • Maloe ROGER • Jérémie ROSAN • Cristina ROTANTE • Virginie ROUVIERE
Thierry SACCOCCIO • Alejandro SAEZ • Luca SANDRIN • Franky SAUVEY • Alessandra SCARDAONI
Adam SI BOUAZZA • Roxane SILORET • Kevin SLOBADZIAN • Connie STEVENS • Magalie STRUB
Mutiana TAMA • Jihane TERKIBA • Lisa TESSIER • Cristina TESTA • Marion TIERSEN
Giorgia TISTARELLI • Gerardo TORRES HIDALGO • Samiha TOUNSI • Phat TRAN NGUYEN MANH
Adrien TRICARD • Mélanie TRUFFAUT • Fion TSEN • Armelle VALENTIN • Pierre VANDERMOSTEN
Linh VO THI KHANH • Tjomme WAGENER • Olivia WATSON • Regina WEBER Nicolas WILLETT • WITTKE Gerhard
Jennifer ZAMORA • Cristina ZANNIER • Walid ZBAIR • Sylvain ZNIBER



